

DOPRAVOPROJEKT Ostrava  
a.s.  
Masarykovo náměstí 5/5  
70200 Ostrava

naše značka  
5001257942

vyřizuje  
Helena Bystřická

datum  
02.03.2016

Věc:

**Vodovodní řád ve F-M, místní část Skalice**

K.ú. - p.č.: Skalice u Frýdku-Místku , Baška

Stavebník: DOPRAVOPROJEKT Ostrava a.s. , Masarykovo náměstí 5/5 , 70200 Ostrava

Účel stanoviska: Povolení stavby - územní režim

RWE GasNet, s.r.o., jako provozovatel distribuční soustavy (PDS) a technické infrastruktury, zastoupený RWE Distribuční služby, s.r.o., vydává toto stanovisko:

K PŘEDLOŽENÉ PD SDĚLUJEME TOTO NAŠE STANOVISKO Z POHLEDU DOTYKU NA PLYNÁRENSKÁ ZAŘÍZENÍ:

V zájmovém prostoru stavby dojde k dotyku s těmito plynárenskými zařízeními:

- STL plynovody PE d 40
- STL přípojky PE

Na základě předložené situace byl předán informační zákres.

Informace o možnosti poskytnutí polohy stávajících plynárenských zařízení ve správě RWE GasNet, s.r.o. v digitální podobě získáte na adrese: [www.rwe-distribuce.cz/cs/zadost-o-vektorova-data/](http://www.rwe-distribuce.cz/cs/zadost-o-vektorova-data/)

Při provádění stavební činnosti v ochranném pásmu plynárenského zařízení bude dodržena mj. ČSN 73 6005, zákon č.458/2000 Sb. ve znění pozdějších předpisů, případně další předpisy související s uvedenou stavbou.

Před zahájením stavby bude provedeno vytýčení plynárenského zařízení. Vytýčení provede příslušné regionální centrum (formulář naleznete na <http://www.rwe.cz/ds/>)

Při souběhu a křížení s plynárenským zařízením požadujeme dodržet nejmenší dovolené vodorovné a svislé vzdálenosti dle ČSN 73 6005 "Prostorové uspořádání sítí technického vybavení".

Při stavebních pracích nesmí dojít k poškození plynárenského zařízení. V ochranném pásmu PZ budou práce prováděny výhradně ručním způsobem.

V ochranném pásmu STL plynovodu a přípojek (1 m na každou stranu) nebudou umísťovány žádné nadzemní stavby a nebude prováděna výšková úprava terénu ani zřizování skládek a uskladňování materiálu.

V rozsahu této stavby souhlasíme s povolením stavby dle zákona 183/2006 Sb. ve znění pozdějších předpisů. Tento souhlas platí jen pro územní řízení, řízení o územním souhlasu, veřejnoprávní smlouvy pro umístění stavby, zjednodušené územní řízení.

Pokud bude třeba pro provedení stavby ohlášení, stavební povolení, veřejnoprávní smlouva o provedení stavby nebo oznámení stavebního záměru s certifikátem autorizovaného inspektora, stavebník požádá RWE GasNet, s.r.o. před jedním z výše uvedených povolovacích režimů o stanovisko k projektové dokumentaci, nebo k obdobné dokumentaci podle stavebního zákona.

V zájmovém území se mohou nacházet plynárenská zařízení jiných vlastníků či správců, případně i dlouhodobě

RWE Distribuční služby, s.r.o.

Plynárenská 499/1  
Zábřovice  
602 00 Brno  
T +420532221111  
F +420545578571  
E [info\\_ds@rwe.cz](mailto:info_ds@rwe.cz)  
I [www.rwe.cz](http://www.rwe.cz)  
IČ: 27935311  
DIČ: CZ27935311

Zapsán do obchodního rejstříku:  
Krajský soud v Brně  
oddíl C, vložka 57165  
26.07.2007

Bankovní spojení:  
Československá obchodní banka,  
a.s.  
Číslo účtu: 17837923  
Kód banky: 0300

nefunkční/neprovozovaná plynárenská zařízení bez dostupných informací o jejich poloze a vlastnictví.

Plynárenské zařízení a plynovodní přípojky jsou dle ust. § 2925 zákona č. 89/2012 Sb., občanského zákoníku, provozovány jako zařízení zvlášť nebezpečné a z tohoto důvodu jsou chráněno ochranným pásmem dle zákona č. 458/2000 Sb. ve znění pozdějších předpisů.

Nedodržení podmínek uvedených v tomto stanovisku zakládá odpovědnost stavebníka za vzniklé škody.

Rozsah ochranného pásma je stanoven v zákoně 458/2000 Sb. ve znění pozdějších předpisů.

Při realizaci uvedené stavby budou dodrženy podmínky pro provádění stavební činnosti:

- 1) Za stavební činnosti se pro účely tohoto stanoviska považují všechny činnosti prováděné v ochranném pásmu plynárenského zařízení a plynovodních přípojek (tzn. i bezvýkopové technologie a terénní úpravy) a činnosti mimo ochranné pásmo, pokud by takové činnosti mohly ohrozit bezpečnost a spolehlivost plynárenského zařízení a plynovodních přípojek (např. trhací práce, sesuvy půdy, vibrace, apod.).
- 2) Stavební činnosti je možné realizovat pouze při dodržení podmínek stanovených v tomto stanovisku. Nebudou-li tyto podmínky dodrženy, budou stavební činnosti, považovány dle § 68 zákona č. 458/2000 Sb. ve znění pozdějších předpisů za činnost bez našeho předchozího souhlasu. Při každé změně projektu nebo stavby (zejména trasy navrhovaných inženýrských sítí) je nutné požádat o nové stanovisko k této změně.
- 3) Před zahájením stavební činnosti bude provedeno vytyčení trasy a přesné určení uložení plynárenského zařízení a plynovodních přípojek. Vytyčení trasy provede příslušná provozní oblast (formulář a kontakt naleznete na [www.rwe-ds.cz](http://www.rwe-ds.cz) nebo Zákaznická linka 840 11 33 55). Při žádosti uvede žadatel naši značku (číslo jednací) uvedenou v úvodu tohoto stanoviska. O provedeném vytyčení trasy bude sepsán protokol. Přesné určení uložení plynárenského zařízení a plynovodních přípojek je povinen provést stavebník na svůj náklad. Bez vytyčení trasy a přesného určení uložení plynárenského zařízení a plynovodních přípojek stavebníkem nesmí být vlastní stavební činnosti zahájeny. Vytyčení plynárenského zařízení a plynovodních přípojek považujeme za zahájení stavební činnosti.
- 4) Bude dodržena mj. ČSN 73 6005, TPG 702 04, zákon č. 458/2000 Sb. ve znění pozdějších předpisů, případně další předpisy související s uvedenou stavbou.
- 5) Pracovníci provádějící stavební činnosti budou prokazatelně seznámeni s polohou plynárenského zařízení a plynovodních přípojek, rozsahem ochranného pásma a těmito podmínkami.
- 6) Při provádění stavební činnosti, vč. přesného určení uložení plynárenského zařízení je stavebník povinen učinit taková opatření, aby nedošlo k poškození plynárenského zařízení a plynovodních přípojek nebo ovlivnění jejich bezpečnosti a spolehlivosti provozu. Nebude použito nevhodného nářadí, zemina bude těžena pouze ručně bez použití pneumatických, elektrických, bateriových a motorových nářadí.
- 7) Odkryté plynárenské zařízení a plynovodní přípojky budou v průběhu nebo při přerušení stavební činnosti řádně zabezpečeny proti jejich poškození.
- 8) V případě použití bezvýkopových technologií (např. protlaku) bude před zahájením stavební činnosti provedeno úplné obnažení plynárenského zařízení a plynovodních přípojek v místě křížení na náklady stavebníka. V případě, že nebude tato podmínka dodržena, nesmí být použita bezvýkopová technologie.
- 9) Stavebník je povinen neprodleně oznámit každé i sebemenší poškození plynárenského zařízení nebo plynovodních přípojek (vč. izolace, signalizačního vodiče, výstražné fólie atd.) na telefon 1239.
- 10) Před provedením zásypu výkopu bude provedena kontrola dodržení podmínek stanovených pro stavební činnosti, kontrola plynárenského zařízení a plynovodních přípojek. Kontrolu provede příslušná provozní oblast (formulář a kontakt naleznete na [www.rwe-ds.cz](http://www.rwe-ds.cz) nebo Zákaznická linka 840 11 33 55). Při žádosti uvede žadatel naši značku (číslo jednací) uvedenou v úvodu tohoto stanoviska. Povinnost kontroly se vztahuje i na plynárenské zařízení, které nebylo odhaleno. O provedené kontrole bude sepsán protokol. Bez provedené kontroly nesmí být plynárenské zařízení a plynovodní přípojky zasypány. V případě, že nebudou dodrženy výše uvedené podmínky, je stavebník povinen na základě výzvy provozovatele plynárenského zařízení a plynovodních přípojek, nebo jeho zástupce doložit průkaznou dokumentaci o nepoškození plynárenského zařízení a plynovodních přípojek během výstavby nebo provést na své náklady kontrolní sondy v místě styku stavby s plynárenským zařízením a plynovodními přípojkami.
- 11) Plynárenské zařízení a plynovodní přípojky budou před zásypem výkopu řádně podsypány a obsypány těžným pískem, bude provedeno zhutnění a bude osazena výstražná fólie žluté barvy, vše v souladu s ČSN EN 12007-1-4, TPG 702 01, TPG 702 04.

12) Neprodleně po skončení stavební činnosti budou řádně osazeny všechny poklopy a nadzemní prvky plynárenského zařízení a plynovodních přípojek.

13) Poklopy uzávěrů a ostatních armatur na plynárenském zařízení a plynovodních přípojkách, vč. hlavních uzávěrů plynu (HUP) na odběrném plynovém zařízení udržovat stále přístupné a funkční po celou dobu trvání stavební činnosti.

14) Případné zřizování stavenišť, skladování materiálů, stavebních strojů apod. bude realizováno mimo ochranné pásmo plynárenského zařízení a plynovodních přípojek (není-li ve stanovisku uvedeno jinak).

15) Bude zachována hloubka uložení plynárenského zařízení a plynovodních přípojek (není-li ve stanovisku uvedeno jinak).

16) Při použití nákladních vozidel, stavebních strojů a mechanismů zabezpečit případný přejezd přes plynárenské zařízení a plynovodní přípojky uložním panelů v místě přejezdu plynárenského zařízení.

Platí pouze pro území vyznačené v příloze tohoto stanoviska a to 24 měsíců ode dne jeho vydání.

V případě dotčení pozemku v majetku RWE kontaktujte prosím RWE GasNet, s.r.o. Kontakt naleznete na adrese [www.rwe-distribuce.cz/cs/kontaktni-system/](http://www.rwe-distribuce.cz/cs/kontaktni-system/), činnost "Smluvní vztahy - pozemky a budovy plynárenských zařízení", případně na Zákaznické lince 840 11 33 55.

Za správnost a úplnost dokumentace předložené s žádostí včetně jejího souladu s platnými předpisy plně zodpovídá její zpracovatel. Stanovisko nenahrazuje případná další stanoviska k jiným částem stavby.

V případě další korespondence nebo jednání (např. změna stavby) uvádějte naši značku - 5001257942 a datum tohoto stanoviska. Kontakty jsou k dispozici na [www.rwe-ds.cz](http://www.rwe-ds.cz) nebo Zákaznická linka 840 11 33 55.

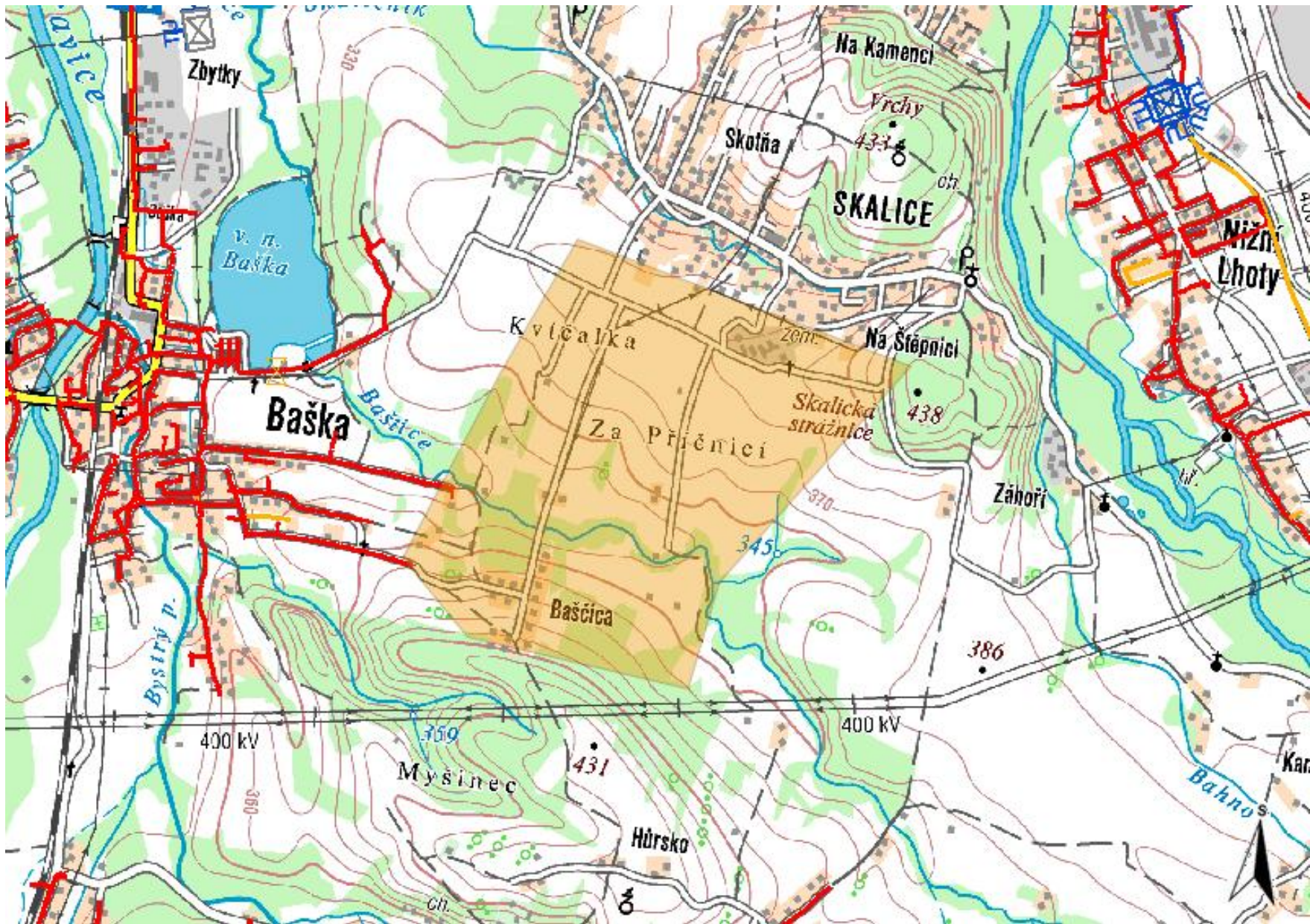
Helena Bystřická  
technik externích požadavků  
odbor zpracování externích požadavků  
RWE Distribuční služby, s.r.o.  
+420595142423  
[helena.bystricka@rwe.cz](mailto:helena.bystricka@rwe.cz)

Přílohy: Orientační zakres plynárenského zařízení, Detailní zakres plynárenského zařízení, Ověřená příloha žadatele



**Příloha: Orientační zákres plynárenského zařízení. Tato příloha je nedílnou součástí stanoviska č. 5001257942 ze dne 02.03.2016.**

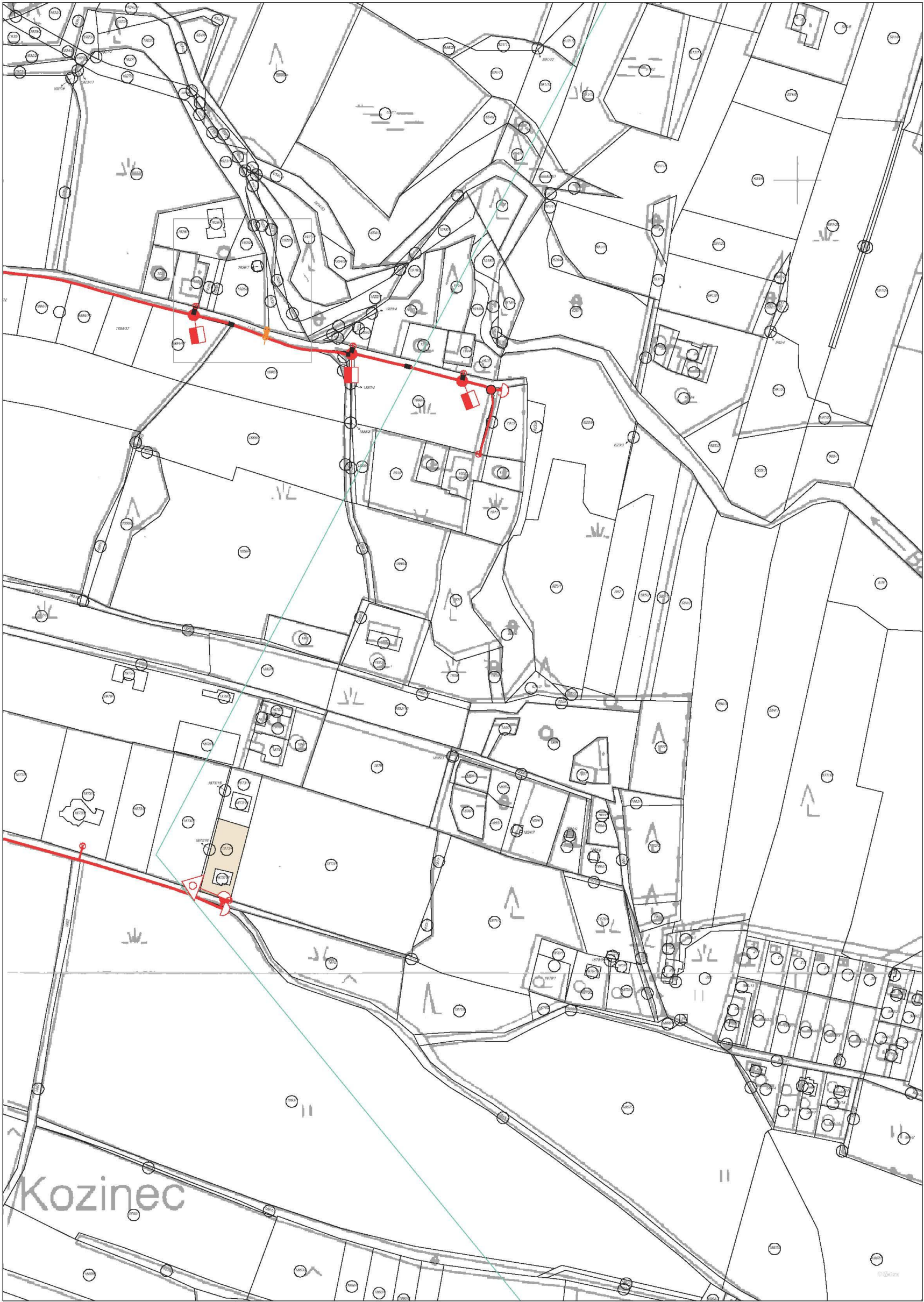
Provozovatel DS: RWE GasNet, s.r.o.; Stavebník: DOPRAVOPROJEKT Ostrava a.s., Masarykovo náměstí 5/5, 70200 Ostrava. K.ú.: Skalice u Frýdku-Místku, Baška.



Legenda:	
linie plynovodu	
	NTL
	STL
	VTL
	WTL
	nefunkční
	výstavba
	regulační stanice
	ochranné zařízení
	kabel
	elektropřípojka
	kabel protikorozní ochrany
	anodové uzemnění
	stanice katodové ochrany



Provozovatel DS: RWE GasNet, s.r.o.; Stavebník: DOPRAVOPROJEKT Ostrava a.s., Masarykovo náměstí 5/5, 70200 Ostrava. K.ú.: Skalice u Frýdku-Místku, Baška.



Legenda:

	linie		ochranné zařízení		kabel protikoroziční ochrany
	NTL/ STL/ VTL/		ochranné zařízení		kabel protikoroziční ochrany
	WTL		ochranné zařízení		kabel protikoroziční ochrany
	plynovodu		ochranné zařízení		kabel protikoroziční ochrany
	nefunkční		ochranné zařízení		kabel protikoroziční ochrany
	výstavba		ochranné zařízení		kabel protikoroziční ochrany
	regulační stanice		ochranné zařízení		kabel protikoroziční ochrany



Provozovatel DS: RWE GasNet, s.r.o.; Stavebník: DOPRAVOPROJEKT Ostrava a.s., Masarykovo náměstí 5/5, 70200 Ostrava. K.ú.: Skalice u Frýdku-Místku, Baška.